



GEOSPACE 航空写真 (東北・近畿エリア) リリース

NTT インフラネット株式会社(本社:東京都中央区東日本橋一丁目8番1号、ネクストサイト東日本橋ビル、代表取締役社長 上原一郎)は、デジタル地図の整備・制作、および空中写真を含む空間情報コンテンツの販売を行っており、当社は、2024年度撮影の「GEOSPACE 航空写真」について東北エリア(青森県、岩手県、秋田県、山形県、福島県 2,982 km²:994 図郭)、近畿エリア(奈良県、滋賀県 882 km²:294 図郭)^{※1}を本日2025年3月6日に販売開始しました。(別紙1参照)

以下の無料体験ページでもご確認いただけます。

<https://view.geospace.jp/>

「GEOSPACE 航空写真」は公共測量作業規程に準じて作成した地上解像度 25cm/50cm の高解像度航空写真です。日本国土 38 万 km²のうち約 8 割にあたる 34 万 km²をカバーしています。

また、電子地図作成のために撮影された航空写真ですので、当社の「GEOSPACE 電子地図」と高精度に重ね合わせることが可能で、地形はもちろん建物の位置などを正確に把握できます。

GEOSPACE 製品の複製物^{※2}は、各種書類や印刷物、Web サイト、アプリなどに利用する場合に無償かつ申請不要であるため、提案書への貼り付けや自治体への各種提出書類などで安心してご利用可能です^{※3}。

都市部はもちろん、山間部から離島まで整備している「GEOSPACE 航空写真」は、地図では表現しきれない地形や建物の全体像も高い精度で把握可能となるため、設備管理や災害管理等にご利用いただけます。

業務の効率化や高度化等、お客様のビジネスを高度にサポートいたします。

詳しい情報は、下記までお問い合わせください。

※1 1/2,500 国土基本図郭 2km×1.5km が 1 図郭のサイズです。

※2 複製物とは地図データ等より生成された印刷物または画面コピーをいいます。

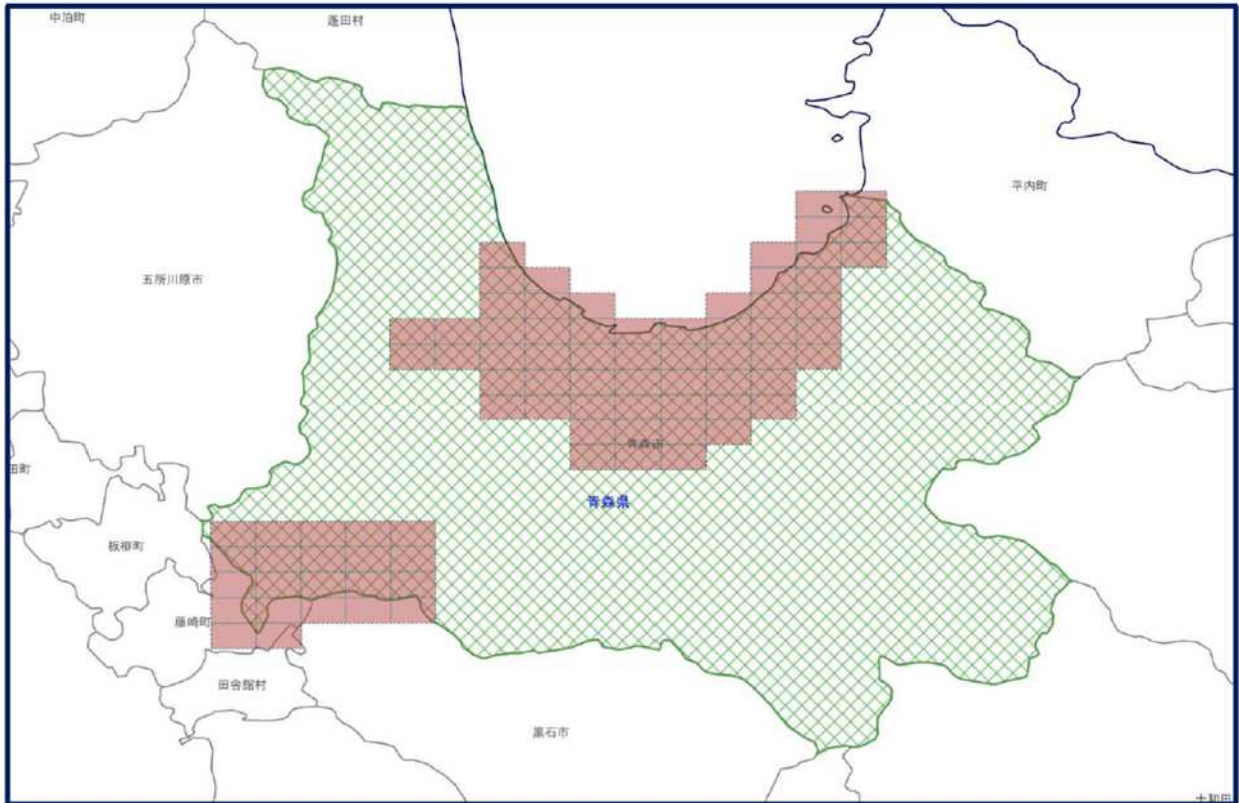
※3 ご契約内容及び GEOSPACE 製品利用ライセンス交付証明書、利用許諾条件書に沿う範囲内のご利用に限ります。

<本件に関するお問い合わせ先>

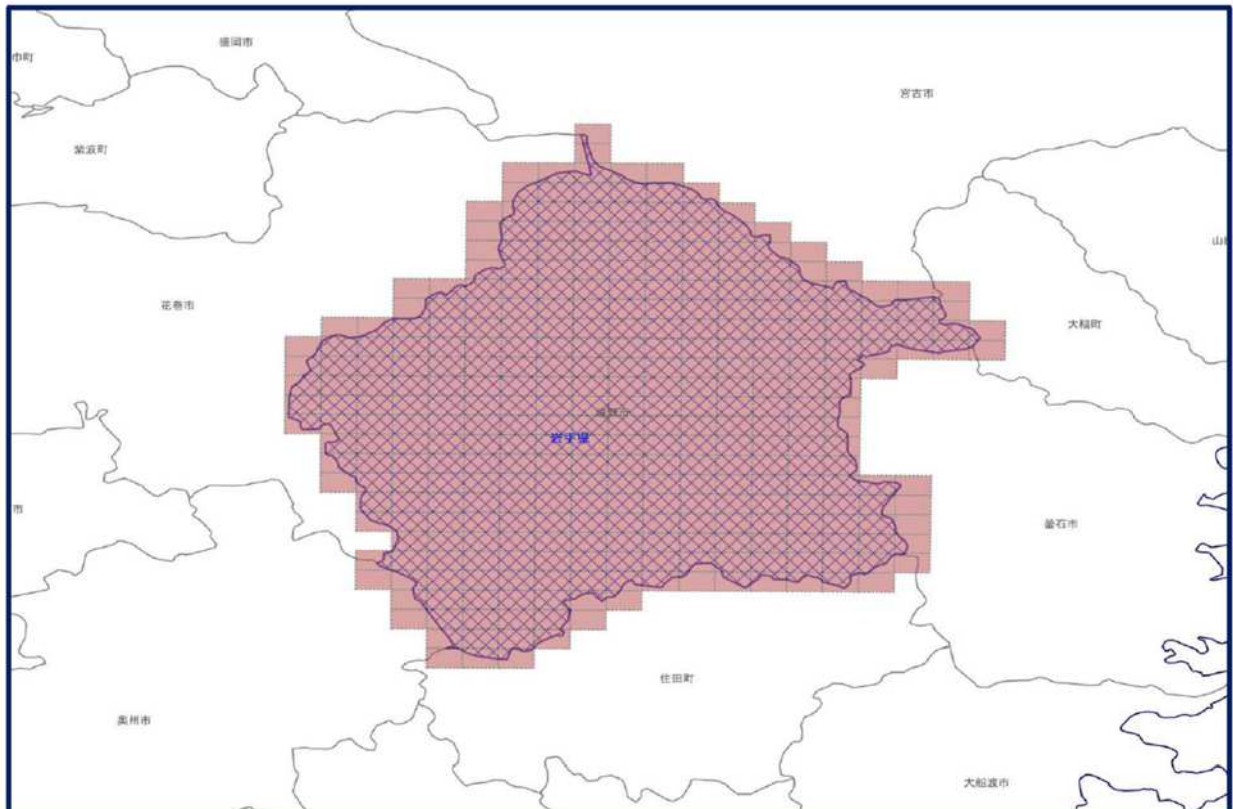
<https://www.ntt-geospace.co.jp/contact/>

別紙 1：今回リリースエリア

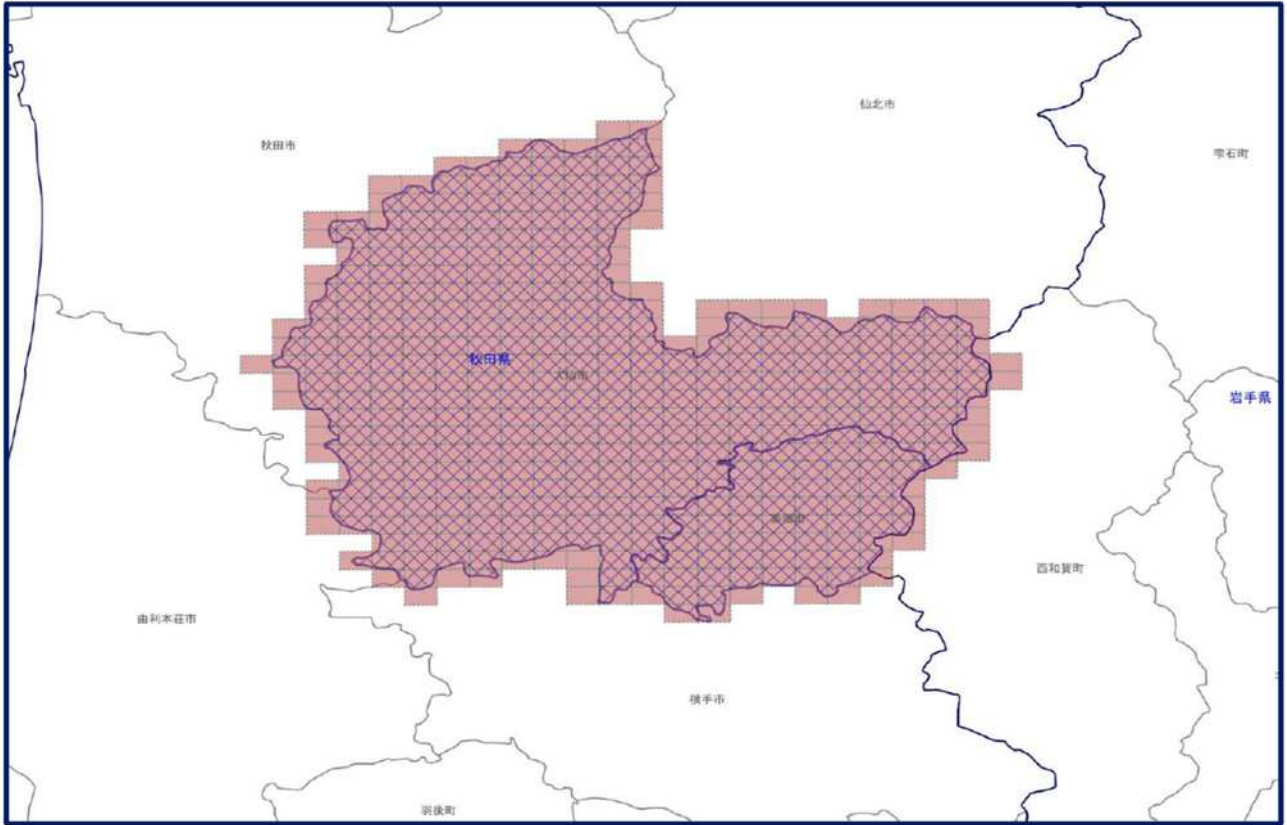
東北エリア 1（青森県青森市）



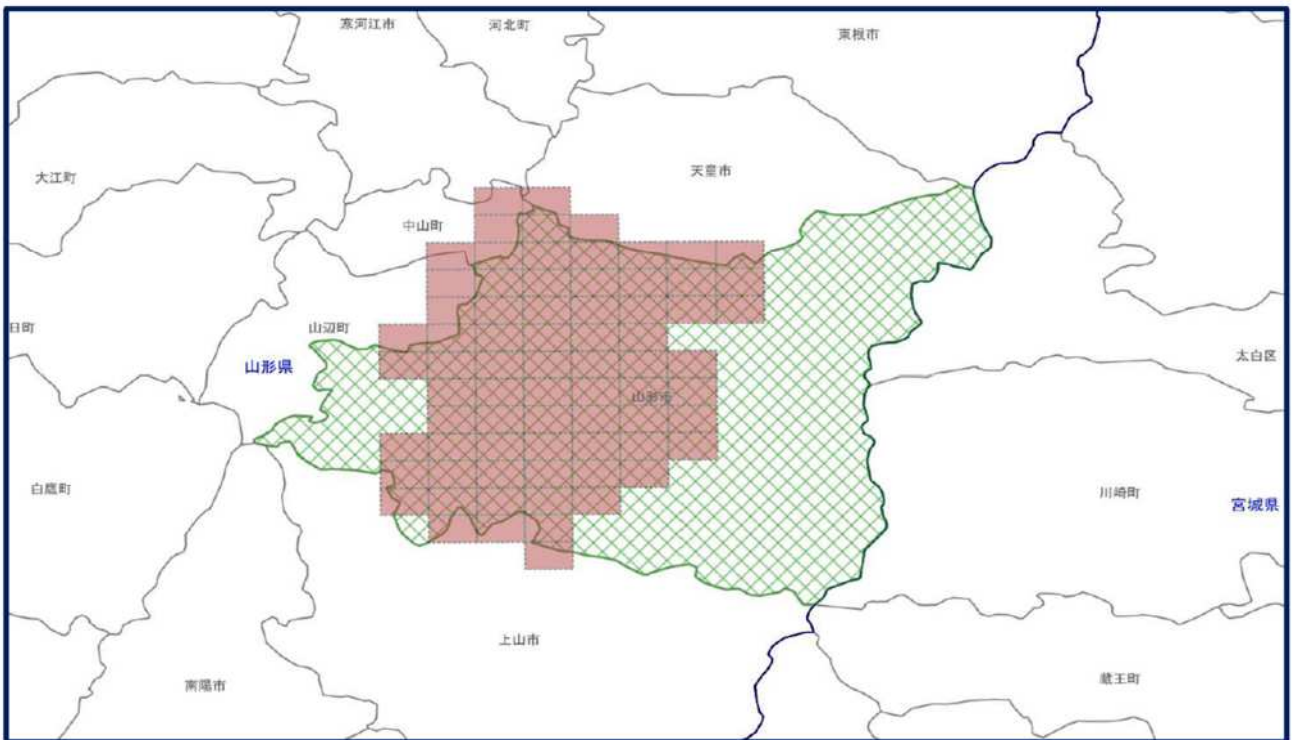
東北エリア 2（岩手県遠野市）



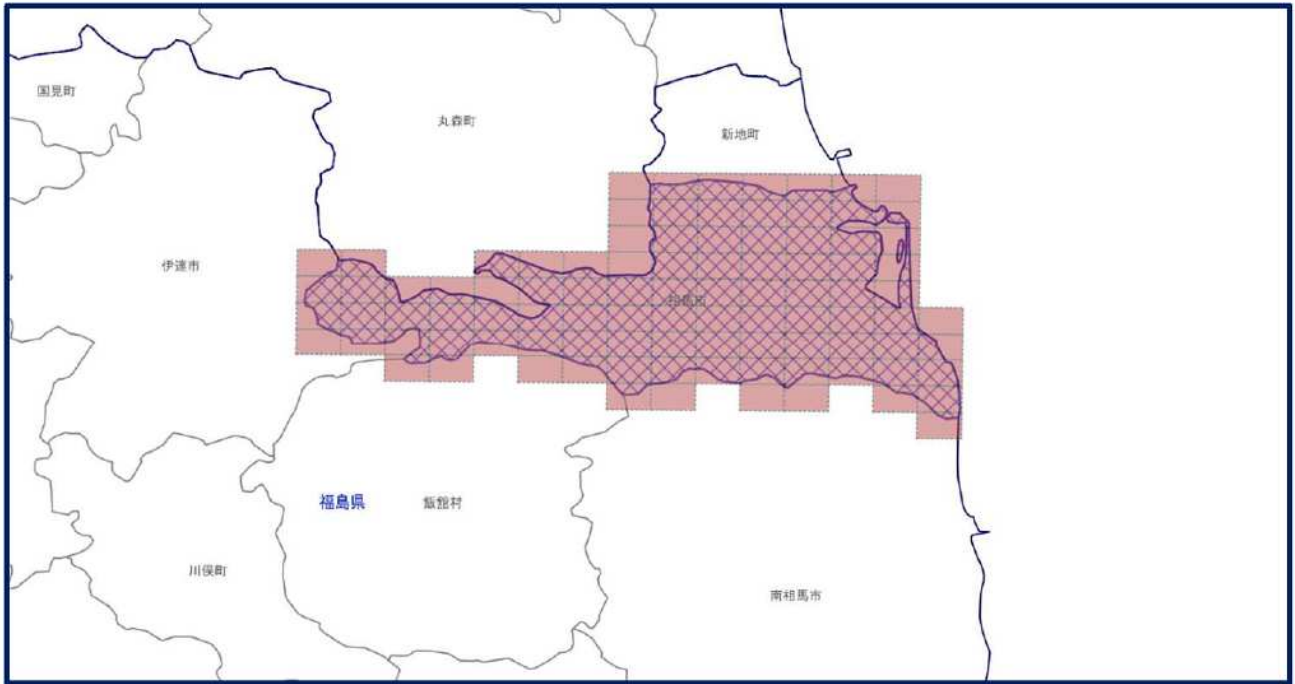
東北エリア 3 (秋田県大仙市、美郷町)



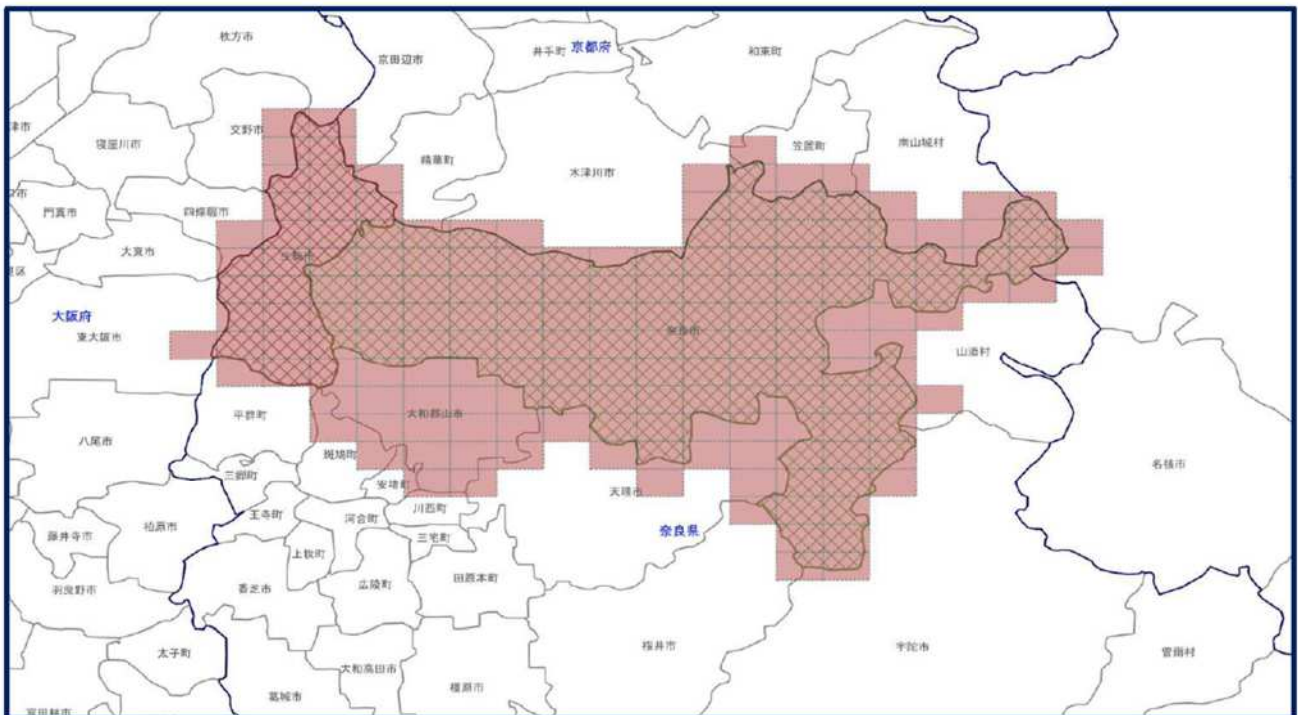
東北エリア 4 (山形県山形市)



東北エリア 5 (福島県相馬市)



近畿エリア 1 (奈良県奈良市、生駒市)



近畿エリア 2 (滋賀県大津市)

